

RX 60 Dati Tecnici

Carrelli elevatori elettrici

[RX 60-25/Li-Ion](#)

[RX 60-25/600/Li-Ion](#)

[RX 60-25L/600/Li-Ion](#)

[RX 60-30/Li-Ion](#)

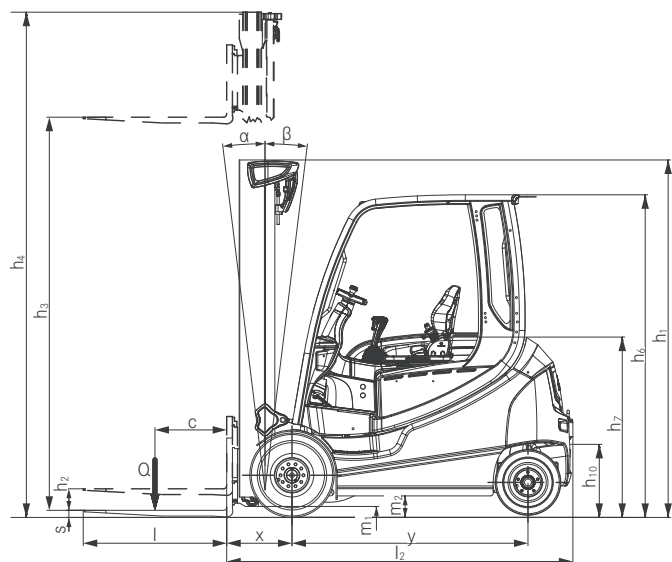
[RX 60-30L/Li-Ion](#)

[RX 60-30L/600/Li-Ion](#)

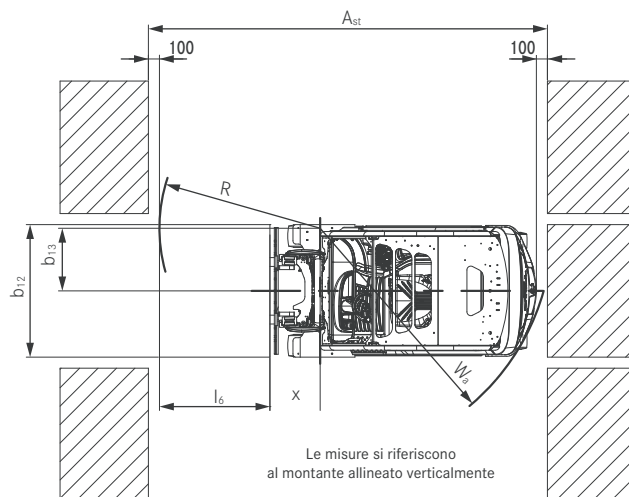
[RX 60-35L/Li-Ion](#)



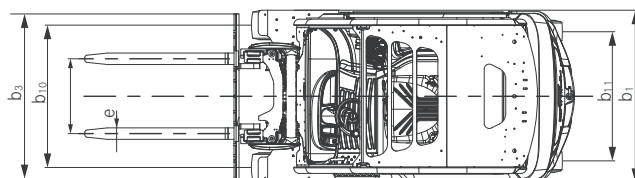
RX 60-25/35 Carrelli elevatori elettrici
Disegni tecnici



Vista laterale



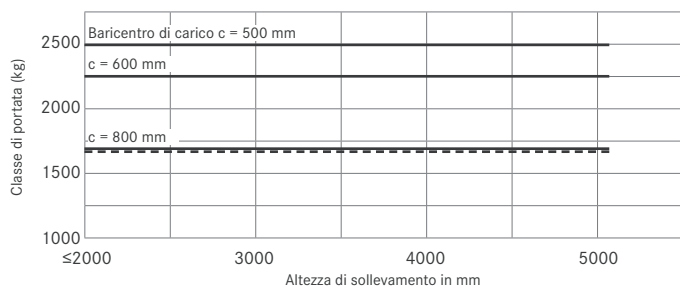
Vista dall'alto



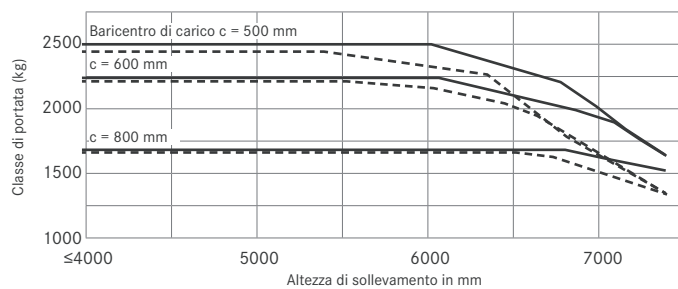
Vista dall'alto

Portate base

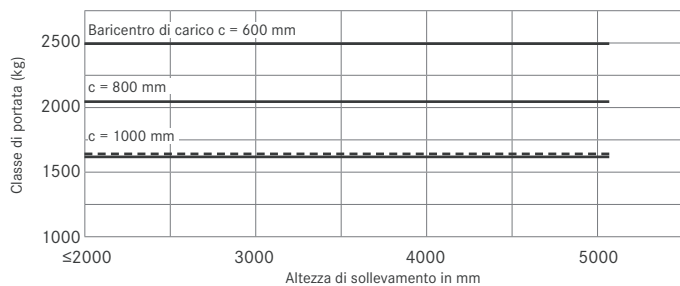
RX 60-25 Montante telescopico/HiLo



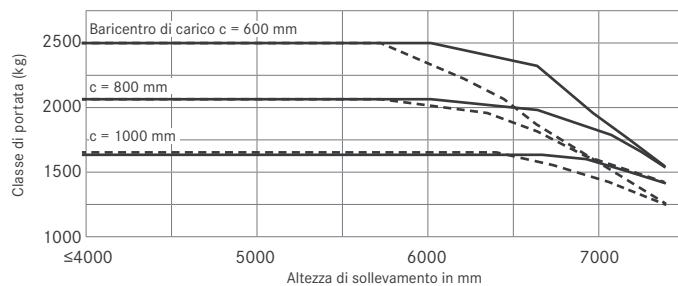
RX 60-25 Montante triplex



RX 60-25/600 Montante telescopico/HiLo



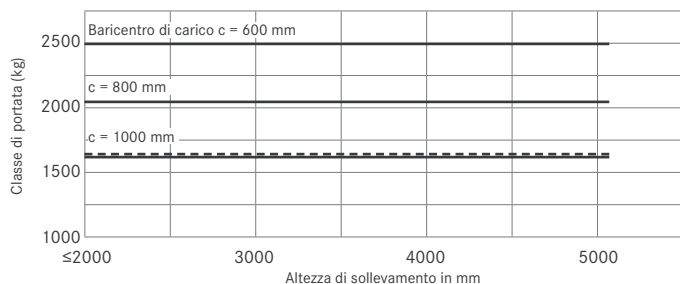
RX 60-25/600 Montante triplex



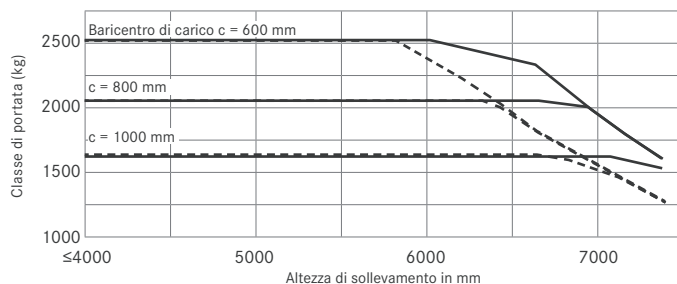
RX 60-25/35 Carrelli elevatori elettrici

Portate base

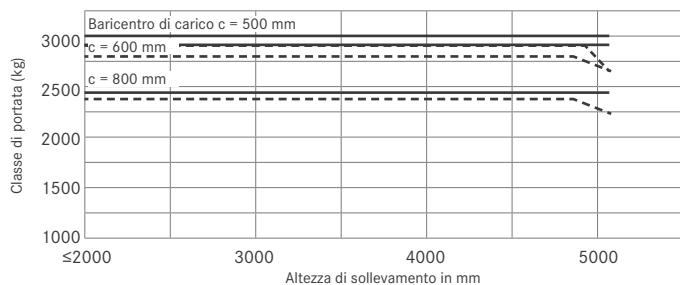
RX 60-25L/600 Montante telescopico/HiLo



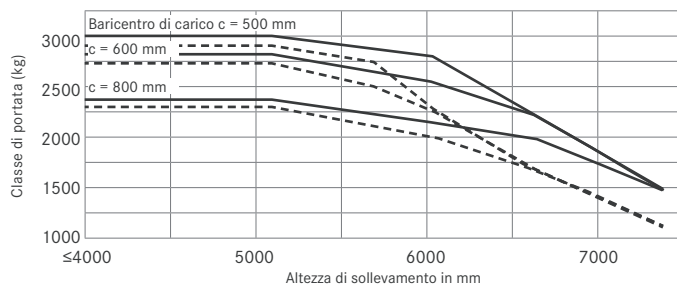
RX 60-25L/600 Montante triplex



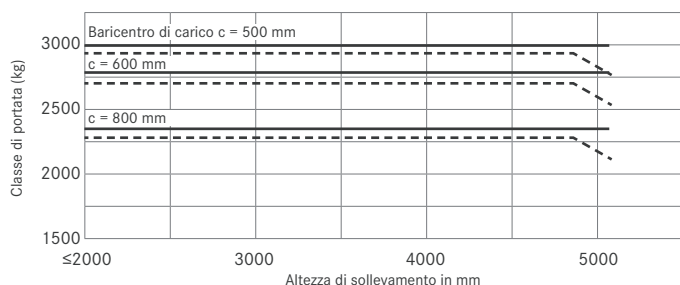
RX 60-30 Montante telescopico/HiLo



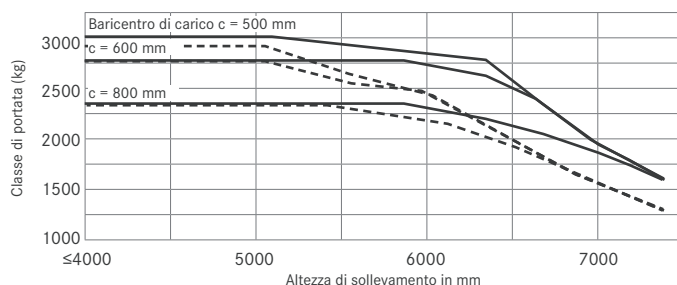
RX 60-30 Montante triplex



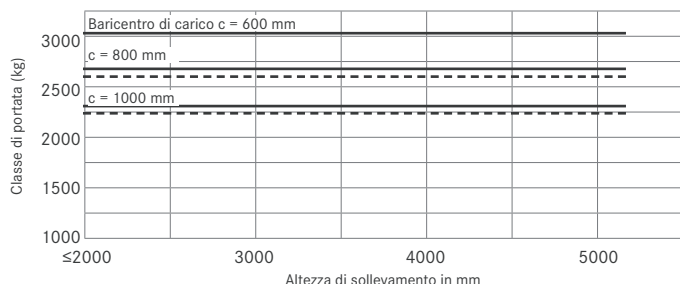
RX 60-30L Montante telescopico/HiLo



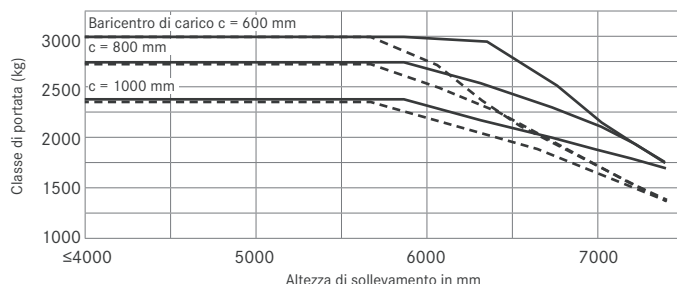
RX 60-30L Montante triplex



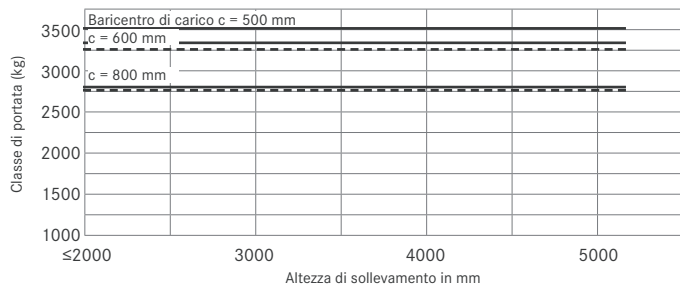
RX 60-30L/600 Montante telescopico/HiLo



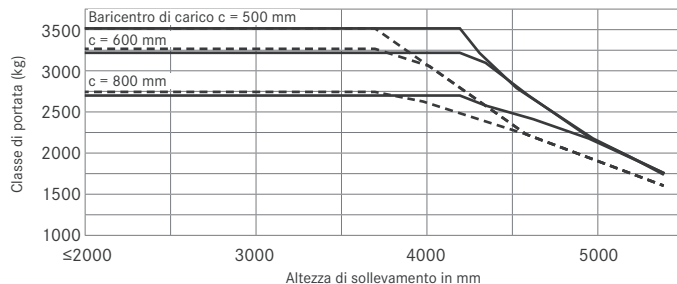
RX 60-30L/600 Montante triplex



RX 60-35L Montante telescopico/HiLo



RX 60-35L Montante triplex



— senza traslatore laterale - - - con traslatore laterale accessorio



				Montante telescopico										Montante HiLo						Montante triplex										
				2770	2870	3020	3170	3270	3670	4170	4570	5070	2890	2990	3090	3290	3690	4090	4590	4290	4440	4590	4890	5190	5390	5540	6040	6640	7390	
RX 60-25	RX 60-25	Sollevamento nominale	h ₃	mm	2770	2870	3020	3170	3270	3670	4170	4570	5070	2890	2990	3090	3290	3690	4090	4590	4290	4440	4590	4890	5190	5390	5540	6040	6640	7390
		Altezza	h ₁	mm	2075	2125	2200	2275	2325	2525	2775	2975	3225	2075	2125	2175	2275	2475	2675	2925	2075	2125	2175	2275	2375	2475	2525	2725	2925	3175
		Sollevamento libero piastra porta forche a 4 rulli	h ₂	mm	160	160	160	160	160	160	160	160	160	1443	1493	1543	1643	1843	2043	2293	1443	1493	1543	1643	1743	1843	1893	2093	2293	2543
		Altezza massima, piastra porta forche a 4 rulli	h ₄	mm	3406	3506	3656	3806	3906	4306	4806	5206	5706	3548	3648	3748	3948	4348	4748	5248	4961	5111	5261	5561	5861	6061	6211	6711	7311	8061
		Angolo di inclinazione	avanti/indietro	α/β	7/7										7/7						7/7									
	RX 60-25/600	RX 60-25L/600	Apertura forche regolabile		mm	216/368/445/521/673/760										216/368/445/521/673/760						216/368/445/521/673/760								
			Gommatura posteriori		mm	180/70-8										180/70-8						180/70-8								
			Carreggiata posteriori			900										900						900								
			Gommatura (performance Standard) anteriori			225/75-10										225/75-10						225/75-10								
			Carreggiata (performance Standard) anteriori			992										992						1096								
		RX 60-25L/600	Larghezza massima (performance Standard)			1200										1200						1303								
			Gommatura (performance High) anteriori			250/60-12										250/60-12						250/60-12								
			Carreggiata (performance High) anteriori			952										952						1050								
			Maximum width (performance High)			1200										1200						1929								
			Larghezza massima (performance High)	b ₁	mm	1200										1296						1200								
RX 60-30/35	RX 60-30	Sollevamento nominale	h ₃	mm	2770	2870	3020	3170	3270	3670	4170	4570	5070	2890	2990	3090	3290	3690	4090	4590	4290	4440	4590	4890	5190	5390	5540	6040	6640	7390
		Altezza	h ₁	mm	2075	2125	2200	2275	2325	2525	2775	2975	3225	2075	2125	2175	2275	2475	2675	2925	2075	2125	2175	2275	2375	2475	2525	2725	2925	3175
		Sollevamento libero piastra porta forche a 4 rulli	h ₂	mm	160	160	160	160	160	160	160	160	160	1440	1490	1540	1640	1840	2040	2290	1440	1490	1540	1640	1740	1840	1890	2090	2290	2540
		Altezza massima, piastra porta forche a 4 rulli	h ₄	mm	3409	3509	3659	3809	3909	4309	4809	5209	5709	3551	3651	3751	3951	4351	4751	5251	4964	5114	5264	5564	5864	6064	6214	6714	7314	8064
		Angolo di inclinazione	avanti/indietro	α/β	7/7										7/7						7/7									
	RX 60-30L/600	RX 60-30L	Apertura forche regolabile		mm	216/368/445/521/673/760										216/368/445/521/673/760						216/368/445/521/673/760								
			Gommatura posteriori			180/70-8										180/70-8						180/70-8								
			Carreggiata posteriori			900										900						900								
			Gommatura (performance Standard) anteriori			250/60-12										250/60-12						250/60-12								
			Carreggiata (performance Standard) anteriori			952										1050						952								
		RX 60-30L/600	Larghezza massima (performance Standard)			1200										1296						1200								
			Gommatura (performance High) anteriori			315/45-12										315/45-12						315/45-12								
			Carreggiata (performance High) anteriori		mm	1004										1100						1004								
			Larghezza massima (performance High)	b ₁	mm	1303										1399						1303								
			Larghezza massima	b ₁	mm	1303										1399						1303								

Pendenze

Tratto massimo percorribile in 60 minuti.

Esempio: con un carico di 2.500 kg e una pendenza in salita del 15%, un RX 60-25 (performance Standard)

può percorrere un tratto di 610 m fino a dieci volte l'ora.

Performance Standard	Pendenza	Tratto massimo in m							
		RX 60-25	RX 60-25/600	RX 60-25L/600	RX 60-30	RX 60-30L	RX 60-30L/600	RX 60-35L	
Con carico	20%	810	790	770	730	720	690	610	
	15%	6100	6000	5800	5200	5180	5050	4350	
	10%	7550	7390	7340	7140	7140	6790	6500	
	5%	10400	10300	10200	10100	10100	9850	9600	
Senza carico	25%	1250	1210	1170	1110	1100	1070	980	
	20%	6850	6710	6610	6570	6550	6460	6280	
	15%	9900	9600	9400	9360	9350	9290	9200	
	10%	12580	12450	12350	12340	12330	12240	12100	

Performance High	Pendenza	Tratto massimo in m							
		RX 60-25	RX 60-25/600	RX 60-25L/600	RX 60-30	RX 60-30L	RX 60-30L/600	RX 60-35L	
Con carico	20%	2350	2150	2080	1860	1850	1420	1250	
	15%	5600	5305	5130	4620	4630	4440	4200	
	10%	9120	8910	8710	8130	8120	7910	7240	
	5%	14270	14180	14020	13300	13200	12800	12000	
Senza carico	25%	1500	1410	1380	1380	1380	1310	1210	
	20%	7820	7470	7110	7090	7080	6770	6460	
	15%	13690	12880	12630	12580	12440	11960	11610	
	10%	17400	17100	16980	16780	16760	16690	16480	

Calcestruzzo asciutto ruvido = valore di attrito 0,80
Batteria: standard come indicato nelle specifiche tecniche
La velocità è variabile

RX 60-25/35 Carrelli elevatori elettrici

Foto dei dettagli



Cabina chiusa per uso esterno in qualsiasi condizione atmosferica



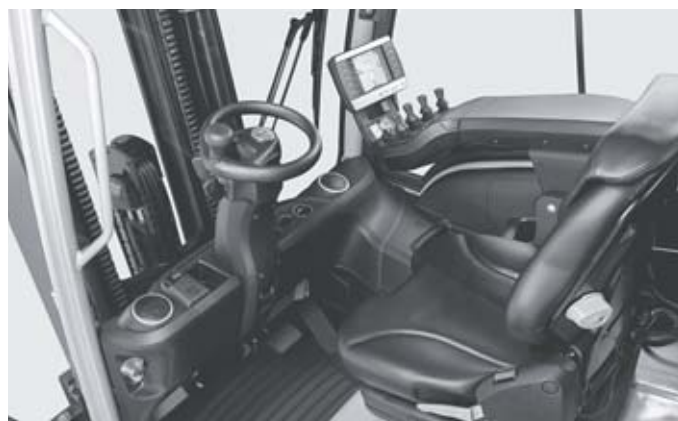
Disponibilità ottimale grazie al rapido cambio della batteria



Il montante dal profilo slim garantisce una visuale ottimale sulle forche e standard di sicurezza molto elevati



Operazioni di carico e scarico sicure e precise grazie alla visuale ottimale in avanti e verso l'alto



Postazione di lavoro del conducente ampia per lavorare in sicurezza e senza sforzi



Visuale ottimale sulla punta delle forche



Elevata sicurezza grazie agli ampi gradini antiscivolo per un facile accesso



Funzionamento sicuro e intuitivo grazie al modulo di comando e al display STILL Easy Control

RX 60-25/35 Carrelli elevatori elettrici
Velocità per ogni impiego



RX 60-25/35 Carrelli elevatori elettrici Velocità per ogni impiego

Performance eccezionali: migliori performance di movimentazione della sua categoria

Facilmente accessibile: massima autonomia con una sola carica della batteria

Posto di guida ideale: cabina spaziosa con STILL Easy Control Computer di bordo



Sfruttate al meglio le performance intelligenti offerte da un mezzo eccezionale in termini di velocità di movimentazione garantita. L'RX 60-25/35 conquisterà tutti i conducenti fin dal primo impiego grazie al perfetto equilibrio tra potenza, ergonomia, manovrabilità ed efficienza energetica. Non è semplicemente un modello dalle performance elevate, quanto uno dei carrelli elevatori migliori della categoria: l'RX 60-25/35 vanta ottime velocità di movimentazione in classi di portata fino a 3,5 tonnellate. Allo stesso tempo, questo carrello ideale per l'intralogistica può raggiungere velocità di 21 km/h ed è uno dei migliori in termini di autonomia offrendo l'autonomia per carica più elevata in questo segmento. Scegliete la tecnologia agli ioni di litio STILL: sarete in grado di impiegare il carrello elevatore su tre

turni di lavoro senza batteria di ricambio. Qualunque siano le vostre esigenze, l'RX 60 può essere utilizzato in modo intuitivo e preciso in qualsiasi situazione. Inoltre, grazie alla modalità di avvio rapido, questo agile carrello elevatore è già pronto non appena il conducente si siede nello spazioso posto di guida. In questa zona si trova anche un'altra caratteristica esclusiva: il computer di bordo STILL Easy Control. Questo strumento consente di accedere direttamente alle funzioni chiave di performance e fornisce una panoramica costante di tutte le informazioni rilevanti sul carrello elevatore. Passate all'elettrico con un carrello elevatore che offre le migliori performance in ogni momento e per qualsiasi applicazione.

I fattori „Simply Efficient“: attributi di performance come misura dell'efficienza economica



Simply easy

- Movimentazione intuitiva: i comandi dell'intera linea di prodotto RX sono concepiti per essere facilmente accessibili
- Maggiore efficienza: facile accesso a una cabina di guida altamente ergonomica
- Computer di bordo STILL Easy Control: tutte le informazioni rilevanti a colpo d'occhio e le funzioni di performance a portata di clic
- Ultra-veloce: semplice operazione di sostituzione laterale della batteria



Simply powerful

- La soluzione ideale per l'intralogistica: migliori performance di movimentazione della sua categoria
- Performance potenziate: modalità sprint per le massime performance premendo un semplice pulsante
- Efficienza energetica ottimale: eccezionale autonomia ad ogni ricarica della batteria
- Operazioni di sollevamento e accelerazione più veloci che mai: disponibile in una variante ad alte performance con motori di trazione e sollevamento estremamente potenti
- Supporto intelligente: controllo della trazione ed altre funzioni di assistenza
- Pronto in ogni momento: tecnologia opzionale agli ioni di litio STILL per la massima disponibilità



Simply safe

- Movimentazione sicura e precisa: idraulica ad alta precisione e dinamica di guida agile
- Accesso sicuro: grande maniglia, tappetino in gomma antiscivolo e ampio gradino
- Visuale panoramica ottimale: montante dal profilo slim e finestrini extra-large
- Sicurezza sistematica: Pre-Shift Check opzionale sul display per facilitare il controllo di sicurezza quotidiano
- Sicurezza per ogni applicazione: ampia gamma di dotazioni aggiuntive, tra cui indicatore di direzione sul display, illuminazione di sicurezza Safety Light 4Plus e Curve Speed Control per la riduzione automatica della velocità in curva



Simply flexible

- Opzioni di comando flessibili: multileva, minileva, Fingertip o Joystick 4Plus
- Dinamica delle performance regolabili: parametri come la velocità di guida e di sollevamento possono essere regolati in base alle preferenze personali premendo semplicemente un pulsante
- Potenza operativa su misura delle singole esigenze: ampia varietà di dotazioni per ogni applicazione



Simply connected

- Collegamento in rete ottimale: interfaccia opzionale per l'integrazione in software di gestione della flotta come STILL neXXt fleet
- Uso controllato: il controllo degli accessi opzionale protegge da operazioni non autorizzate

RX 60-25/35 Carrelli elevatori elettrici

Riepilogo funzionalità standard e opzionali



	RX 60-25/-30	RX 60-30L/-35L	RX 60-25/-25L/-30L con LSP 600 mm	
Posto di guida	I costi operativi sono mantenuti bassi grazie al consumo di energia limitato ed ai lunghi intervalli di manutenzione	●	●	●
	Cabina con protezione antintemperie, chiusa o con telo	○	○	○
	Tettuccio di protezione drive-in con copertura in Makrolon	○	○	○
	Cabina di guida adatta al carico container (altezza: ca. 2135 mm)	○	○	○
	Parabrezza oscurato, vetro posteriore e tettuccio in vetro di sicurezza laminato verde o in Makrolon, con tergicristallo e lavavetro	○	○	○
	Vano portaoggetti e portabevande incorporati	●	●	●
	Operating Unit a prova di spruzzi d'acqua con display a colori, tasti funzione e menu di navigazione	●	●	●
	Porta documenti (rimovibile)	○	○	○
	Sedile con rivestimento in similpelle MSG 65 Grammer	●	●	●
	Sedile con rivestimento in tessuto, ammortizzazione ad aria, supporto lombare, estensione posteriore regolabile in altezza, sedile riscaldato	○	○	○
	Sedile girevole che può essere ruotato verso destra	○	○	○
	Maniglia di presa sulla parte anteriore e posteriore del tettuccio di protezione	●	●	●
	Piastra ammortizzante orizzontale per il sedile di guida, per minimizzare le vibrazioni	○	○	○
	Radio/lettore MP3 con porta USB e Bluetooth	○	○	○
	Riscaldamento elettrico 2000 W, inclusa bocchetta di sbrinamento	○	○	○
	Climatizzatore	○	○	○
	Comando a doppio pedale	○	○	○
	Tettuccio apribile per il ricambio d'aria rapido nella cabina	○	○	○
	Versione adatta a cella frigorifera, olio per comandi idraulici adatti alle basse temperature	○	○	○
	Supporto a clip per cellulare, montato in modo regolabile sul montante della cabina	○	○	○
Computer di bordo con display a colori e menu di navigazione	●	●	●	
Montante	Montante con visuale libera disponibile nelle versioni telescopica, HiLo e triplex	○	○	○
	Griglia reggicarico	○	○	○
	Montante in posizione verticale premendo un semplice pulsante	○	○	○
	Accumulatore idraulico nel cilindro di sollevamento per attenuare i picchi di pressione del sistema idraulico	○	○	○
	Protezione dei cilindri di brandeggio da polvere e umidità mediante soffiato	○	○	○
	Protezione antisura delle forche	○	○	○
	Display con visualizzazione di angolo di inclinazione e abbassamento attenuato nelle posizioni finali di inclinazione	○	○	○
Commutatura	Gomma superelastica singola, sistema SIT	●	●	●
	Gomma superelastica singola, colore naturale, sistema SIT	○	○	○
	Gomme superelastiche doppie, nere o con colori naturali, sistema SIT	○	○	○
Sistema idraulico	Valvola proporzionale per movimenti particolarmente precisi	○	○	○
	Opzioni di parametrizzazione opzionali delle funzioni idrauliche	●	●	●
	Guida multileva	●	●	●
	Bracciolo con minileve, Fingertip o Joystick 4Plus	○	○	○
Comandi	Funzione shake per un facile ribaltamento dei contenitori	○	○	○
	Tre programmi di guida fissi e due liberamente configurabili, modalità di risparmio energetico Blue-Q	●	●	●
	Display con indicazione del consumo di energia e del tempo di marcia residuo allo stato di carica attuale	●	●	●
	Azionamenti esenti da manutenzione per la marcia, la sterzata e il sollevamento; componenti a tenuta contro la polvere e l'umidità	●	●	●
Freno	Batteria Li-Ion sostituibile 1:1	○	○	○
	Modalità sprint per le massime performance premendo un semplice pulsante	●	●	●
	Freni a disco esenti da usura a bagno d'olio	●	●	●
	Recupero di energia in frenata	●	●	●
Sicurezza	Freno di stazionamento automatico elettroidraulico	●	●	●
	Basso centro di gravità e un asse di trasmissione con cuscinetto autoallineante per livelli di sicurezza ottimali	●	●	●
	Tettuccio con griglia di protezione	○	○	○
	Sistema di ritenuta EasyBelt per allacciare e slacciare la cintura in modo rapido e sicuro	○	○	○
	Sistema di ritenuta Sauermann tipo Duo HRS-E/ERS o sistema di ritenuta IWS con apertura a cinghie sulla sinistra	○	○	○
	Fari di lavoro e illuminazione in versione LED	○	○	○
	Proiettori a LED	○	○	○
	Limite di velocità regolabile a piacimento del carrellista	○	○	○
	Dispositivo di segnalazione STILL Safety Light 4Plus	○	○	○
	Curve Speed Control	●	●	●
	Misurazione del carico	○	○	○
	Specchio panoramico	○	○	○
	Mini console per commutare la direzione di marcia con la mano destra e sinistra	○	○	○
	FleetManager: autorizzazione di accesso, rilevamento di urti, reportistica	○	○	○
	Rilevamento del sovraccarico	○	○	○
	Pre-shift Check nel display del carrello elevatore	○	○	○
	Controllo intelligente delle cinture di sicurezza	●	●	●
	Safety Light 4Plus	○	○	○
	Gancio di traino Rockinger	○	○	○
	Possibile omologazione per l'uso su strada	○	○	○
	Variante antideflagrante	○	○	○
	STILL spia della zona di avvertimento	○	○	○

● Standard ○ Opzionale